



# ДНП «ВСЕУКРАЇНСЬКИЙ ЛІКУВАЛЬНО- РЕАБІЛІТАЦІЙНИЙ ЦЕНТР «ЦИБЛІ»».

село Циблі, вул. Лісова, 2  
Київська область, Бориспільський район,

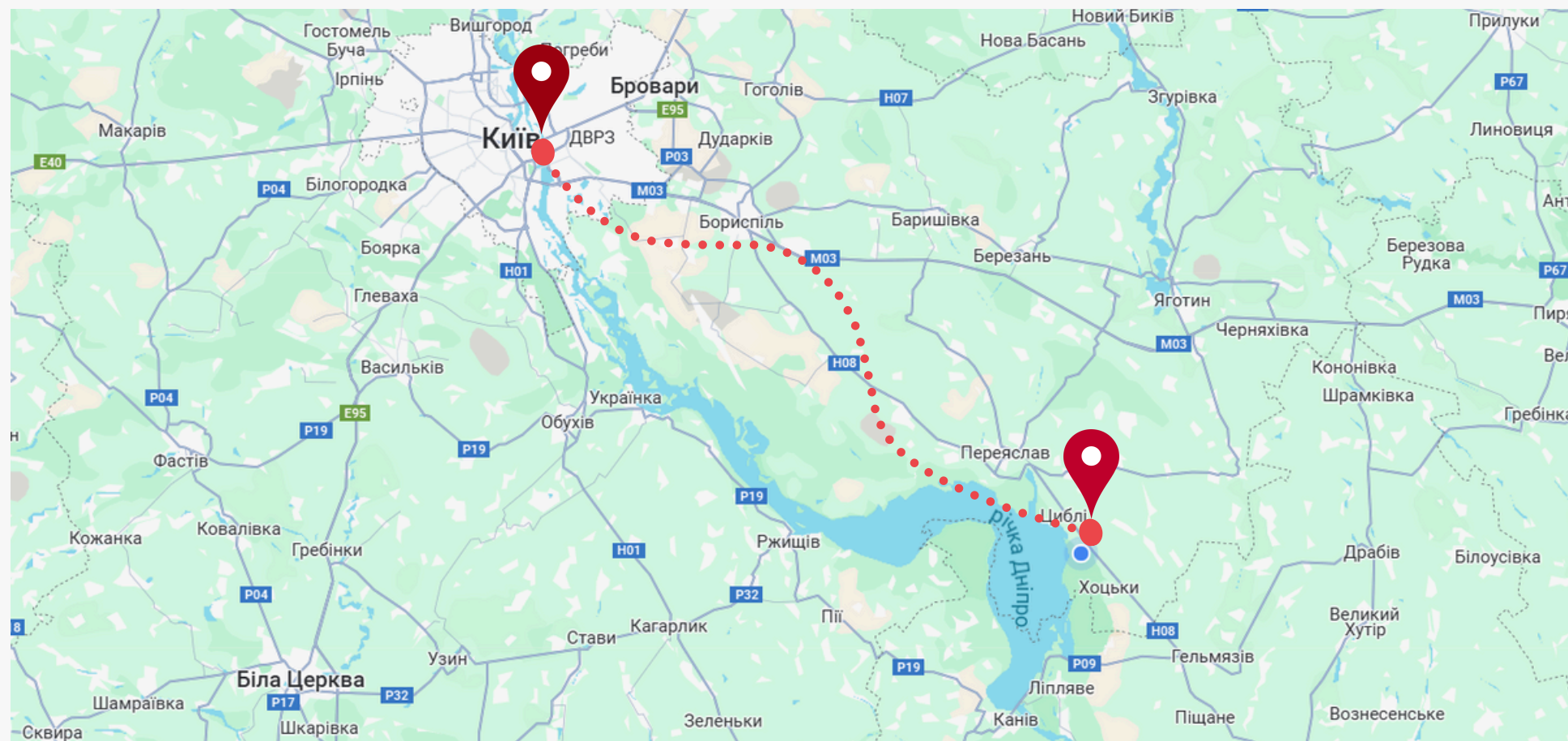
---



# ПРО НАС

Центр має понад **45 років** досвіду у сфері реабілітації та відновного лікування військовослужбовців, учасників бойових дій і ветеранів.

Розташований у лісовій рекреаційній зоні площею **50 га**, за 110 км від Києва та 70 км від Борисполя.



# ПРО НАС

## ПОТУЖНОСТІ ЦЕНТРУ

---

Центр розрахований на **435** ліжко-місць.

Щодня допомогу отримують понад **300** пацієнтів.

Щороку лікування проходять понад **4000** осіб.

Серед них пацієнти з:

- наслідками бойових ушкоджень і складних поєднаних травм;
- захворюваннями, спричиненими або виявленими під впливом бойових чинників;
- ампутаціями кінцівок і обмеженими можливостями;
- розладами психічного здоров'я та труднощами адаптації після участі в бойових діях.





# НАПРЯМИ ДІЯЛЬНОСТІ ЦЕНТРУ

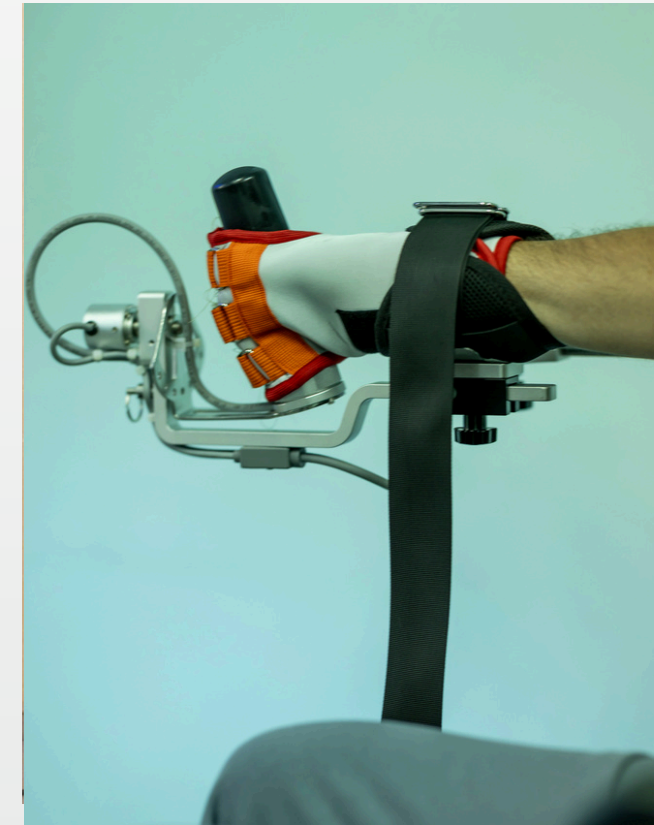
Центр надає комплексну медичну допомогу.

Основні напрями роботи:

- лікування наслідків бойових травм;
- медична та психосоціальна реабілітація;
- паліативна допомога;
- відновлення психічного здоров'я;
- сучасна діагностика;
- тривалий медичний супровід.

# Тут щодня відбувається відновлення

Сучасне обладнання, індивідуальні програми та фахові мультидисциплінарні команди – усе, щоб наші захисники знову могли рухатися, діяти, жити.



# ХТО НАС ПІДТРИМУЄ:

ПРОЄКТИ, ПАРТНЕРИ, ІНІЦІАТИВИ

---



**WEST SUPPORT:** медичне обладнання, навчання персоналу.



**Червоний Хрест:**  
Гуманітарна та продовольча допомога.



**МХП Громаді:**  
Матеріально-технічна та гуманітарна допомога.



**DANONE:** цифрові робочі місця, комп'ютерна техніка, мед.обладнання.



**THE WORLD BANK**

**Світовий банк:**  
реконструкція корпусів, мережі, благоустрій.



**KOISA (Корея)**  
Реконструкція корпусу, навчання персоналу.



Міжнародне партнерство  
Меморандум з Нац.реаб.  
центром «Вайвері» (Латвія)  
щодо обміну досвідом.

# ЧОМУ ВАША ПІДТРИМКА ВАЖЛИВА ДЛЯ НАС

- Центр працює в умовах високого навантаження та постійно потребує підтримки.
- Це державний, потужний заклад, що може стати ключовим у лікуванні та реабілітації пацієнтів із наслідками травм і захворюваннями, пов'язаними з бойовими діями.
- Центр є унікальним за розташуванням, площею та можливістю одночасно надавати допомогу великій кількості пацієнтів.

Таким він може стати — з вашою допомогою



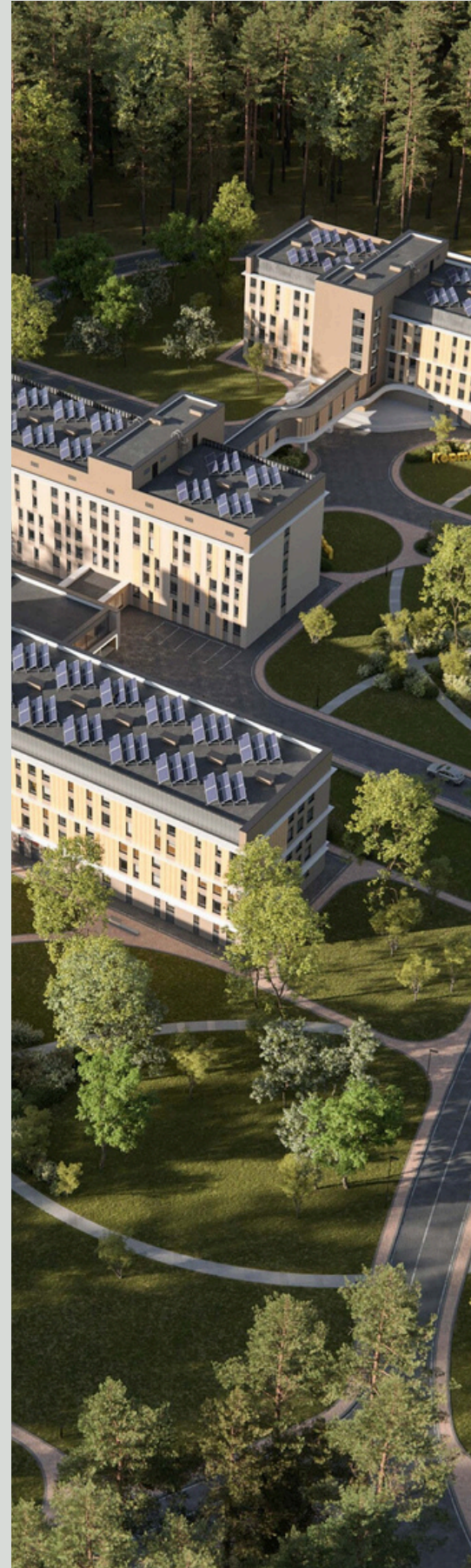
# ЧОМУ ВАША ПІДТРИМКА ВАЖЛИВА ДЛЯ НАС

---

Для подальшого розвитку центру потрібна ваша підтримка в реалізації 5 пріоритетних напрямів:

- реконструкція наявних будівель;
- нове будівництво (басейн, склади);
- придбання електротранспорту;
- навчання персоналу;
- цифровізація процесів.

Таким він може стати — з вашою допомогою



- Створення сучасного реабілітаційного простору в корпусі D.
- Відновлення будинку культури.
- Створення критого спортзалу для занять адаптивними видами спорту.
- Будівництво (реконструкція) сучасних складських приміщень.
- Ремонт і забезпечення потреб харчоблоку
- Ремонт підвального приміщення під архів
- Придбання електротранспорту (автобусів на 10–12 місць) для перевезення працівників.
- Енергоефективність через встановлення вітряних електростанцій.



## АКТУАЛЬНІ ПОТРЕБИ ЦЕНТРУ

---

Це не просто перелік – це основа щоденної турботи, яка забезпечує гідні умови для лікування, реабілітації та підтримки тих, хто нас захищав.

# ОБЛАДНАННЯ ДЛЯ ХАРЧОБЛОКУ

---



Обладнання для харчоблоку:

- Холодильна шафа GGM Gastro KG700ND 700 л /1 двері – 51 075 грн (2–4 шт.)
- Котел харчоварильний KE-250 Еталон Ефес (CS)054782 – 78 872 грн (1 шт.)
- Котел харчоварильний KE-160 Еталон Ефес (CS)054778 – 66 889 грн (1 шт.)
- Електрична рибочистка КТ-S – 75 000 грн (1 шт.)

# РЕМОНТ ЛІФТОВОГО ОБЛАДНАННЯ

Для забезпечення безпечного та безперебійного пересування пацієнтів і персоналу між поверхами.

- Ремонт ліфта №11387 (корпус С) – 49 840 грн
- Ремонт ліфта №16599 (корпус D) – 70 160 грн



# СКЛАДСЬКЕ ПРИМІЩЕННЯ – ОСНОВА ЕФЕКТИВНОГО УПРАВЛІННЯ РЕСУРСАМИ



Маємо занедбане приміщення 1980 року, яке жодного разу не використовувалося за призначенням.

Нині – аварійний стан, без користі та функції.

Водночас центр гостро потребує сучасного складу для:

- медичних матеріалів і витратних засобів;
- гуманітарної допомоги;
- технічного та побутового обладнання;
- інвентарю для підтримки щоденної роботи.



# ФУНКЦІОНАЛЬНИЙ СКЛАД – ОСНОВА ЕФЕКТИВНОСТІ

Переобладнання аварійного приміщення дасть змогу:

- налагодити внутрішню логістику – централізувати зберігання та забезпечити швидкий доступ до ресурсів;
- належні умови для медичних засобів, техніки, гуманітарної допомоги;
- підвищити ефективність роботи центру – менше втрат, більше порядку, оперативна реакція на потреби



Склад – це запорука стабільності, швидкості та якості допомоги.

# ЧОМУ ВАРТО ПІДТРИМАТИ НАС

---



Ви інвестуєте не в проєкти "на майбутнє", а в сьогоднішнє – у якісне лікування, реабілітацію, гідні умови для захисників. Це – можливість стати частиною великого відновлення.

Підтримуючи наш **Центр**, ви:

## **Стаєте частиною довіри**

Прозорі процеси, відкриті звіти, повна відповідальність. Проєкт з чітким фокусом на результат.

## **Формуєте сильний імідж**

Репутація відповідального бізнесу чи особи, що підтримує критично важливі ініціативи.

## **Надихаєте інших діяти**

Ваш приклад – це мотивація для тих, хто шукає, кому довіряти.

# Як можна долучитися?

## Стати партнером

Підтримайте реконструкцію,  
будівництво чи окремий напрям



## Допомогти ресурсами (фінансово, матеріально, партнерство)

Благодійні внески, гранти, будівельні  
матеріали, медичне обладнання, освітні  
послуги, консалтинг, цифрові технології,  
електротранспорт.



## Залучити своїх

Розкажіть про нас серед колег у  
соцмережах



## Запропонувати ідею

Маєте ідею чи власне бачення? Пишіть...



---

**ЗВ'ЯЖІТЬСЯ З НАМИ:** генеральний директор Євгеній Черенок,  
тел: +380 97 394 0048 | email: echerenok@gmail.com